



STIFTUNGSRAT

Martin Wegmann (Präsident) Tanja Wegmann (Vize-Präsidentin)
Beat Berger, Peter Bönzli, Simone Forcart, Barbara Hiss, Rodolfo Lindner, Tobias Meyer

CEO / Gesamtleitung
André Bischofberger

Orga.- u. Projektentwicklung
Koordination QM/Koord. EDV
Isabel Tyroller

Koordination Betr. und Pflege
RAI/Angehörigenberatung
Brigitte Sigrist

Assistenz Gesamtleitung
Eva Spahr

Technischer Dienst
Veysel Oruclar

FINANZEN
Leitung Finanzen
André Bischofberger

HR-ADMINISTRATION
Leitung Administration
Barbara Eugster

LUZERNERRING / EGLISEEHOLZ
Standortleitung LUZ / EGH
Koordination Technischer Dienst
Michel Schmassmann

WOHNGRUPPEN VOGESENSTRASSE
WOHNGRUPPEN LAUFENSTRASSE
Standortleitung WGV / WGL
Käthy Pabst

STERNENGASSE
Standortleitung HFB (Haus für Betagte)
Koordination Küche
Nico Wegmann

Buchhaltung
Andrea Brodmann

Human Resources
Leitung
Barbara Eugster

Tagesbetreuung EGH
Leitung EGH
Conny Stuber

WG Luzernerring
Leitung Betr. / Pflege
Sandra Langenbacher

WG Vogesenstrasse
Leitung Betr. / Pflege
Stephan Rüedi

WG Laufenstrasse
Fachverantwortung Pflege
Monica Jucker

Wohnbereiche
Leitung Betr. / Pflege
Brigitte Sigrist

Küche
Leitung
Daniel Kult

Immobilien
André Bischofberger

MA-Admin
Leitung
Barbara Eugster

Tagesbetreuung LUZ
Leitung TBL
Edina Muslic

WG DP
WBL
Marianne Jansen

WGVU 1/4
WBL
Jan Hemmer

WGL 1/2
WBL
Kirsten Riddering

WB 1/2
WBL
Andrea Dietrich

Hausdienst
Leitung
Veysel Oruclar

Berufsbildung
Carina Loureiro

Alterswohnen LUZ
Leitung
Eva Spahr

WG D1/2
WBL
Alessandro Maglio

WGVA P/ 2/ 5
WBL
Sandra Pfirter

Aktivierung
Leitung
Kirsten Riddering

WB 3/5
WBL
Yu-hsin Chang

Café
Leitung
Nebi Farizi

Administration
Leitung
Barbara Eugster

Küche
Leitung
Lazaros Zografidis

WG EP/1/2
WBL
Anica Tolic

Nachtdienst
Leitung
Esther Keller

WGL 3/4
WBL
Monica Jucker

WB 4
WBL
Trashe Krasniqi

BW-Admin
Mirella Dettwiler

Aktivierung
Leitung
Sandra Langenbacher

Aktivierung
Leitung
Sonja Schlachter

Nachtdienst
Leitung
Monica Jucker

Nachtdienst
Leitung
Brigitte Sigrist

Admin Allgemein
Leitung
Barbara Eugster

Küche
Leitung
Urs Althaus

Aktivierung
Heike Plüss

Alterswohnen
Käthy Pabst

LEGENDE:
XXXXXXXXXX
WG
WB

Mitglied der Geschäftsleitung
Wohngruppe
Wohnbereich

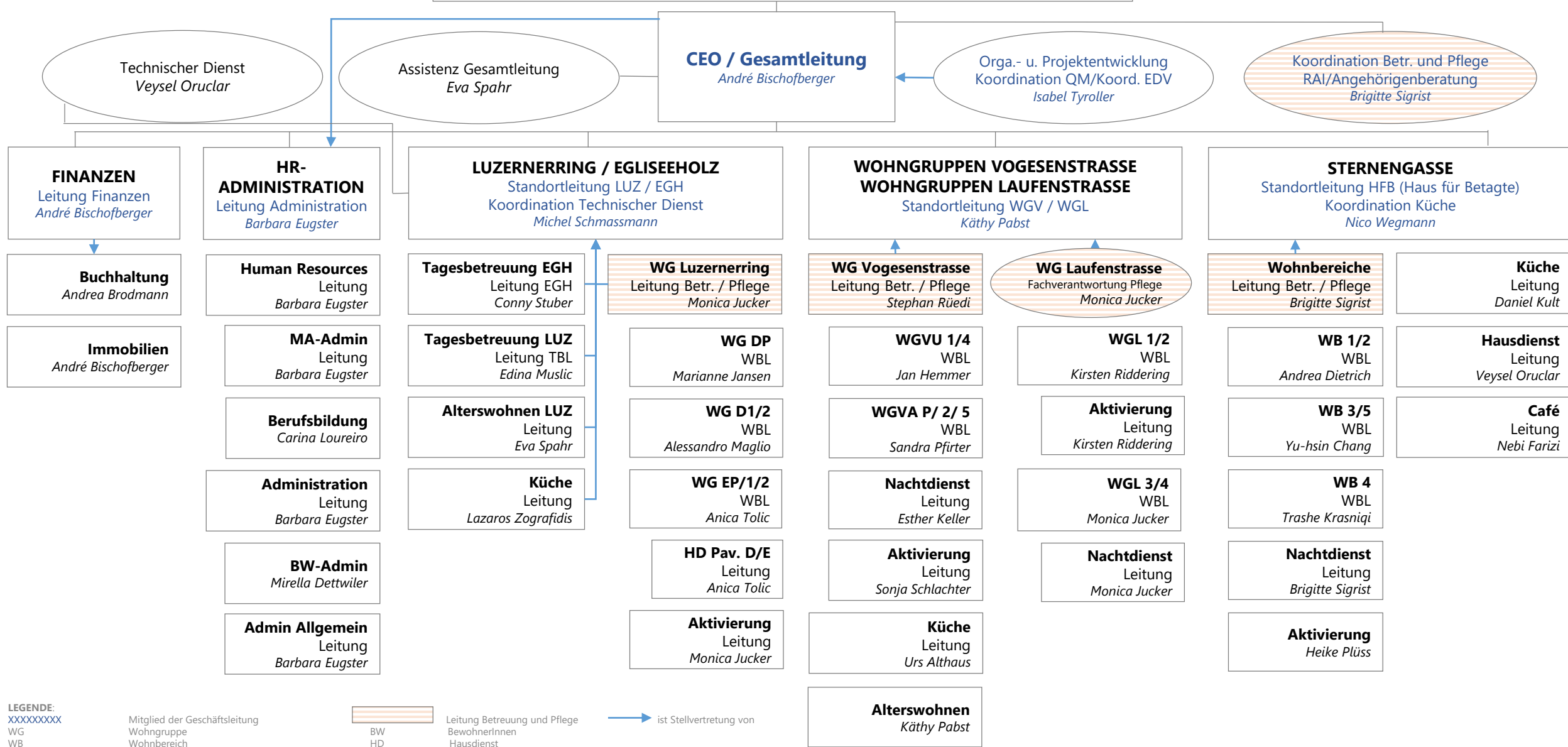
BW
HD

Leitung Betreuung und Pflege
BewohnerInnen
Hausdienst



STIFTUNGSRAT

Martin Wegmann (Präsident) Tanja Wegmann (Vize-Präsidentin)
Beat Berger, Peter Bönzli, Simone Forcart, Barbara Hiss, Rodolfo Lindner, Tobias Meyer



LEGENDE:
 XXXXXXXX Mitglied der Geschäftsleitung
 WG Wohngruppe
 WB Wohnbereich
 BW
 HD
 Leitung Betreuung und Pflege
 BewohnerInnen
 Hausdienst
 → ist Stellvertretung von